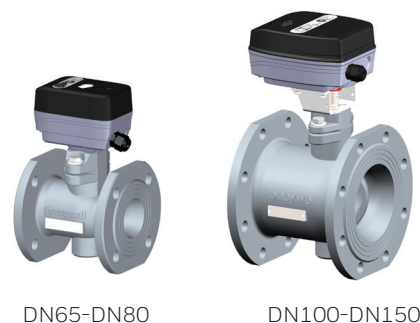


MVN 系列球阀执行器

MVN系列球阀执行器适用于VBA16F系列法兰球阀,可以应用于商业楼宇、公共建筑等暖通空调水系统中,实现管路流量调节功能。



产品介绍

行程自检测功能

可自动检测阀门的最大行程,无需调试。

手动功能

执行器带有机械手动功能。

高防护等级

防护等级最高可达 IP65。

本地控制

户用可通过按钮切换为本地控制,通过按钮控制执行器开关运行(仅 50Nm)。

比例调节型与浮点型兼容

用户可通过拨码现场设置控制模式。

可接受多种控制信号

支持 0-10V, 2-10V, 0-20mA, 4-20mA, 用户可通过拨码开关自行选择。

高控制灵敏度

具有 1% 的高控制灵敏度。

LED 指示灯

执行器外部具有显示阀门运行状态的 LED 指示灯,方便现场观察。

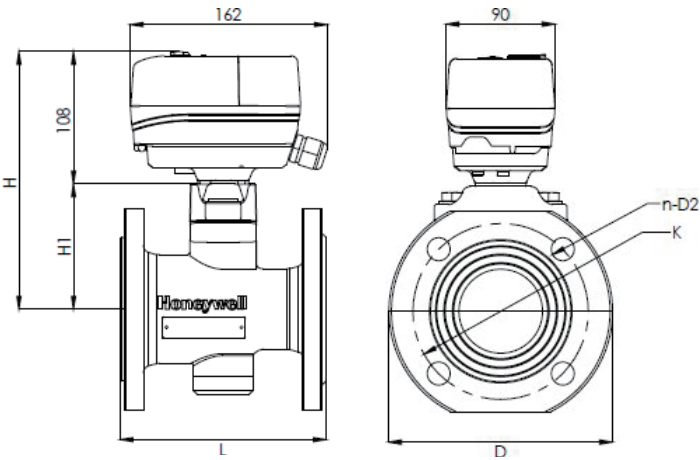
型号概览

反馈信号 (仅比例调节型)				0(2)~10VDC, 0(4)~20mA	
控制信号 (仅比例调节型)				0(2)~10VDC, 0(4)~20mA	
执行器力量				20N.m	50N.m
控制类型				比例调节型或浮点型	
电源电压				24VAC/DC	24VAC/DC
阀门型号	执行器型号			MVN7620	MVN7650
法兰阀体型号 (PN16)	管径 [in.] [mm]	连接方式	Kvs [m³/h]	最大关闭压差 △ Ps [MPa]	最大关闭压差 △ Ps [MPa]
VBA16F065	2 1/2" 65	法兰连接	68	0.7	/
VBA16F080	3" 80	法兰连接	100	0.7	/
VBA16F100	4" 100	法兰连接	160	/	0.7
VBA16F125	5" 125	法兰连接	250	/	0.7
VBA16F150	6" 150	法兰连接	360	/	0.7

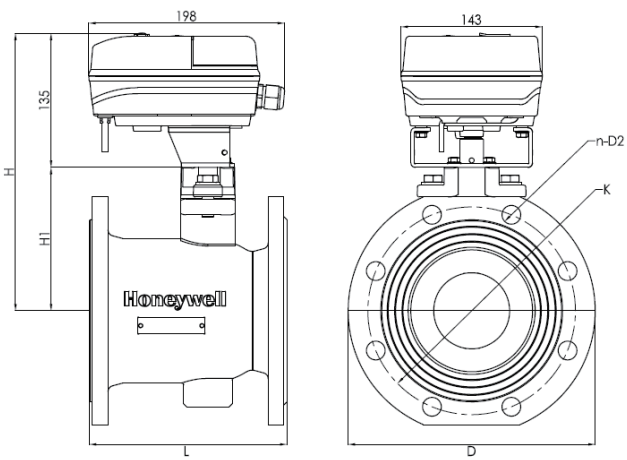
技术参数

执行器技术参数		
型号	MVN7620	MVN7650
额定扭矩	20N.m	50N.m
工作电压	24V± 15%	24V± 15%
功率	24VAC: 25VA 24VDC: 12VA	42VA
运行时间	115s/90°	30s/90°
控制灵敏度	比例调节型 :1.0 %	
电压输入阻抗	> 100K	
电流输入阻抗	< 0.15K	
电压输出负载要求	> 2K	
电流输出负载要求	< 0.4K	
防护等级	IP54	IP65
运行环境	-25~+65℃, ≤95% RH 不结露	
储存环境	-40~+65℃, ≤95% RH 不结露	
寿命	10 万次	

尺寸图



DN65-DN80 尺寸图



DN100-DN150 尺寸图

口径	D mm	n-D2 mm	K mm	L mm	H1 mm	H mm
DN65	185	4-19	145	170	103	211
DN80	200	8-19	160	180	118	226
DN100	220	8-19	180	190	130	265
DN125	250	8-19	210	200	145	280
DN150	285	8-23	240	210	163	298

拨码说明

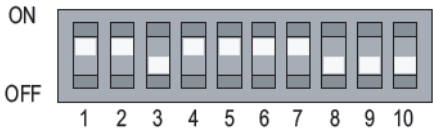
拨码	功能	设定值功能描述	
S1-1	控制 / 阀位反馈信号	ON	4~20mA 或 2~10VDC
		OFF	0~20mA 或 0~10VDC
S1-2	控制信号类型设定	ON	电流型
		OFF	电压型
S1-3	输入阻抗匹配设定	ON	电压型
		OFF	电流型
S1-4	反馈信号类型设定	ON	电流型
		OFF	电压型
S1-5	工作模式设定	ON	控制信号增大时执行器向“1”方向运行，控制信号减小时执行器向“0”方向运行
		OFF	控制信号增大时执行器向“0”方向运行，控制信号减小时执行器向“1”方向运行
S1-6	断信号复位设定	ON	当控制信号类型设定为电流型时，执行器内部会自动提供一个最小控制信号
		OFF	1) 当控制信号类型设定为电压型时，执行器内部会自动提供一个最大控制信号 2) 当控制信号类型设定为电流型时，执行器内部会自动提供一个最小控制信号
S1-7	自适应模式设定	ON	执行器为上电自适应模式
		OFF	执行器为手动自适应模式
S1-8	控制模式设定（当 S1-9 为 OFF 时有效）	ON	浮点型控制
		OFF	比例调节型控制
S1-9	控制类型设定	ON	/
		OFF	比例调节型控制和浮点型控制
S1-10	断信号保位设定 *	ON	控制信号断开时，执行器保持在当前信号位置（仅适用于输入信号为 4~20mA）
		OFF	执行器按照 S1-6 设定工作

注意：* 断信号保位功能仅支持 4~20mA 输入信号工作模式，当 S1-9 设置为 ON 时，执行器按断信号保位模式工作，当 S1-9 为 OFF 时，执行器按 S1-6 设定工作。

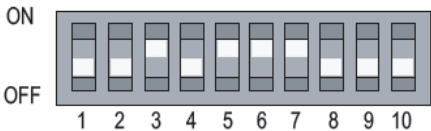
拨码设置说明

比例调节型控制

控制信号 / 阀位反馈信号：4~20mA



控制信号 / 阀位反馈信号：0~10VDC



拨码开关 S1-8 设置为 OFF 模式，执行器为比例调节型，通过端子接入控制信号，进行控制
控制信号值增大：执行器向“1”方向运行，此时阀门趋于打开
控制信号值减小：执行器向“0”方向运行，此时阀门 趋于关闭
控制信号值不变：执行器主轴和与之配合的阀杆保持在当前位置
当电压（或电流）信号断开时，相当于输入最小的控制信号，执行器向“0”方向运行，阀门关闭

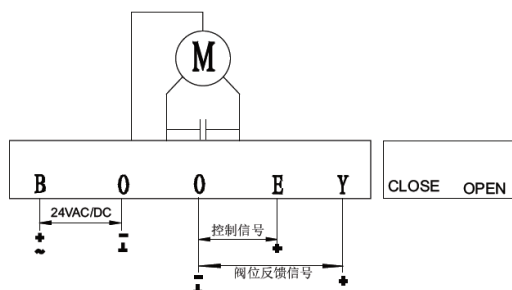
浮点型控制



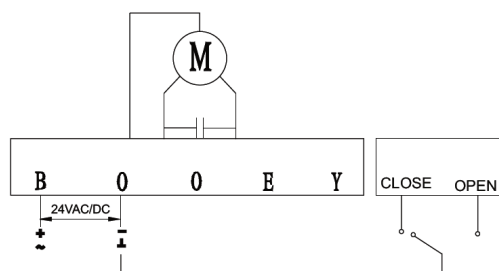
拨码开关 S1-8 设置为 ON 模式，执行器为浮点型，通过端子的开关进行控制，此时 O,E,Y 端子将不起作用。
O，OPEN 连接：执行器向“1”方向运行，此时球阀趋于打开
O，CLOSE 连接：执行器向“0”方向运行，此时球阀趋于关闭

20N.M接线图

24V 接线图



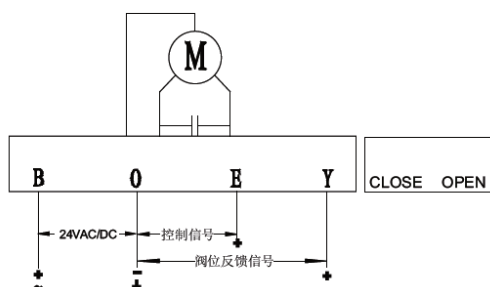
比例调节型 接线图



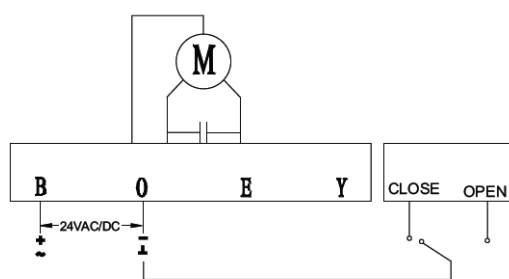
浮点型 接线图

50N.M接线图

24V 接线图



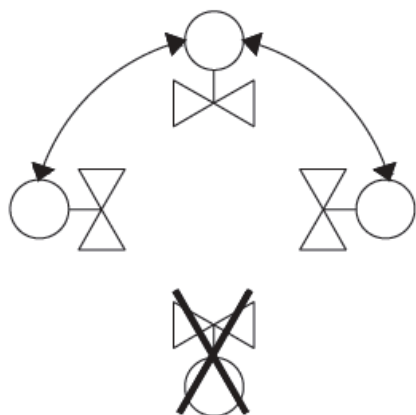
比例调节型 接线图



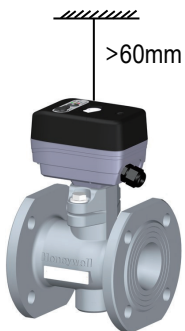
浮点型 接线图

安装注意事项

注意：阀门安装方向！



注意：安装在管道时预留可拆卸距离！



订货信息

型号	描述
订货型号	产品描述
MVN7620	球阀执行器，扭矩 20NM, 电源 24VAC/DC, 控制方式为比例调节型或浮点型
MVN7650	球阀执行器，扭矩 50NM, 电源 24VAC/DC, 控制方式为比例调节型或浮点型
VBA16F065	球阀，DN65,PN16,Kvs68，法兰连接
VBA16F080	球阀，DN80,PN16,Kvs100，法兰连接
VBA16F100	球阀，DN100,PN16,Kvs160，法兰连接
VBA16F125	球阀，DN125,PN16,Kvs250，法兰连接
VBA16F150	球阀，DN150,PN16,Kvs360，法兰连接



霍尼韦尔智能建筑科技集团
中国楼宇自控事业部

官方网站: www.honeywell.com.cn
服务热线: 400-842-8487

HBT-GC-BMS-VBA16-2022-CN01
©2022 Honeywell International Inc.

THE
FUTURE
IS
WHAT
WE
MAKE IT

